

新商品!!
★特許出願中

キャリアブル クレーン

簡単に搬入・組立・分解ができるクレーン

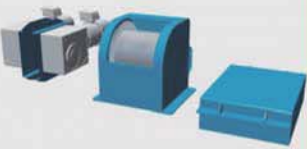
- ◆屋上携帯基地局工事に!
- ◆屋上緑化工事に!
- ◆空調・電気設備の更新に!
- ◆外壁などの省エネ改修に!

■特徴 (省エネ、高性能、コンパクト)

1. 可動域が広く、狭い場所での作業がスムーズに!
-前進・後退・起伏・旋回が可能です-
 2. 安全を最優先した安心設計! (クレーン構造規格に準拠)
-転倒防止、吊り荷重検出、過巻防止、ワイヤー巻出し防止-
 3. 省エネ設計で、且つ高性能!
-100V 15Aで使用可能。自信の吊り上げ速度-
 4. 分解・組立式=コンパクトな部材(最大50kg)を実現
-4tクレーン付トラックで搬入。手作業で組立可能です-
- この他、様々な新開発の工夫が盛り込まれています。

分解パーツの一部

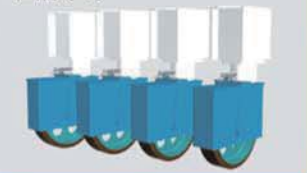
ウインチ (4)



アーム (5)



車輪 (4)



ウエイト (40)



※部品は550×450mmの開口部を通過できる大きさになります。

■概要

- 寸法：台車=幅1,700×奥行2,100mm
アーム長=4,900mm
- 自重：2,200kg (カウンターウエイト含む)
- 入力電源：単相 100V 15A
(2kVAの発電機を内部に設置が可能)
- 定格荷重：470kg 一定
- 走行速度：10m/min
- 作業半径：1,600mm～4,700mm
- 巻上速度：最大10m/min～20m/min
- 設置高さ：最大85m

製品の外觀、仕様は改良のため、予告なく変更することがあります。



設置面の状況により養生が必要となります。